



FAYDALI BİLGİLER VE UYARILAR

Değerli Ege Seramik Müşterileri,

İçinde yaşadığımız mekânlar bizleri ifade eden çizgiler taşır. Seramik kaplama malzemelerini tercih etmekle, uzun yıllar yaşam alanlarınızda göz önünde olacak, estetik, hijyenik, yüksek mukavemetli ve yapı ile eşdeğer ömrü düşünüldüğünde hesaplı bir tercih yapmış olacaksınız.

Sizlere uzun süreli ve problemsiz kullanım için soru cevap şeklinde bazı ipuçları vermek istiyoruz:

DOĞRU SERAMİK Mİ SEÇİYORUM?

- Ürün seçiminde, estetik özelliklerin yanı sıra teknik özellikleri de inceleyiniz.
- Ürünü, insan trafiğinin yoğun olduğu yerlere döşeyecekseniz teknik özellikler sayfamızı inceleyiniz. Örnekli açıklamaları göreceksiniz.
- Dış mekâna döşeme yapılacaksa, porselen ürünlerimiz tercih edilmeli, yer karosu döşenecekse bu özelliklere uygun yapıştırıcı ve su geçirmez, dona dayanıklı derz dolgu malzemesi kullanılmalıdır.
- Duvar karolarını yere ve dış mekânlara döşemeyiniz.
- Yer karolarını uygun yapıştırıcılar kullanarak, duvara döşeyebilirsiniz.

NE KADAR SİPARİŞ ETMELİYİM?

- Seramik ihtiyacınızı belirlemeden önce, ne tipte döşeme yapılacağına karar verilmelidir. Diagonal mi, paralel mi? Toplam alan düşünüldüğünde kullanılan metraj değişmez. Ancak döşeme tipine ve döşenecek alanın şekline bağlı olarak kesme kaybı fazla olabilir.

-Rektifiyeli (ebatlama) seramiklerde anma boyutu ile rektifiye sonrası ebatları arasında boyut farkı bulunmaktadır.

Örnek:

Anma boyutu: 60x60 cm

Rektifiye sonrası boyut (ürünün çalışma boyutu): 595x595 mm, 580x580 mm,

- Karolar arasında ne kadar derz boşluğu olacağına karar vermelisiniz. Genelde küçük ebatlarda 2- 3mm, orta ebatlarda 3 mm, büyük ebatlarda 3-4 mm tercih edilir.

- Seramik uygulamalarında, derzsiz döşeme tavsiye edilmemektedir.

- Kaç m2 seramiğin süpürgelik olarak kullanılacağı tespit edilmelidir.

- İleride tadilat amaçlı kullanılacağı düşünülerek siparişlerinizi % 10 fazla vermenizi öneririz. Unutmayınız ki ilerleyen zamanlarda ürünün devamını veya aynı renk tonunu bulmanız mümkün olmayabilir.

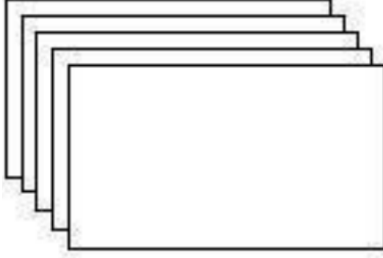
- Artan ürünü ambalajı ile birlikte muhafaza ediniz.

ÜRÜNLERİ NASIL İSTİFLEMELİYİM?

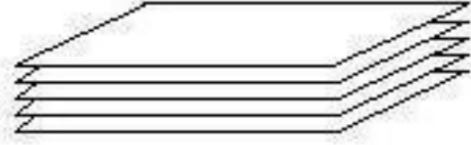
Stoklama yapılırken, yer karosu paletlerinin en fazla üst üste 4 kat, duvar karosu paletlerinin ise en fazla 3 kat istiflenmesini öneririz.

Karoları, paletsiz olarak serbest halde naklederken mutlaka ip veya benzeri malzemelerle bağlayıp köşebent kullanarak sabitleyiniz. Bu uygulama karoların, nakledilen araç içerisinde hareket etmesini engelleyerek, kırılmasını önleyecektir.

Serbest haldeki karoların istifleme yönü, üreticinin dizdiği şekilde olmalıdır. Karolar dikey olarak istiflenmelidir. Özellikle büyük boyutlu karoların yatay şekilde istifi kesinlikle önerilmez.



Önerilir



Önerilmez

Paletsiz istiflemelerde, ambalaj malzemesi olarak kullanılan karton kutuların neme karşı korunması önemlidir.

SİPARİŞİM ELİME ULAŞTIĞIMDA NELERE DİKKAT ETMELİYİM?

- Siparişinizi bizzat kontrol ediniz.
- Kutuların açılmamış olmasına dikkat ediniz.
- Kutu üzerindeki kullanma talimatını mutlaka okuyunuz.
- Ambalaj üzerindeki renk ve kalibre kodlamalarının aynı olmasına dikkat ediniz. Farklı koddaki ürünleri aynı mekâna döşemeyiniz. Farklı zamanlarda üretilen ürünlerin renk tonları arasında farklılık olabilir. Kalibre, ürünlerin boyut aralığını ifade eder. Seramik uygulamasında aynı kod ve kalibrelerin aynı alana döşenmesi önemlidir.
- **Ürünü teslim aldıktan sonra farklı paletlerden kutular açarak yere seriniz. Ürünlerimiz ile ilgili geri bildirim yapılacaksa bu noktada tespit yapılmalıdır. Döşenmiş ürünlerden yapılacak geri bildirimler kabul görmeyecektir.**

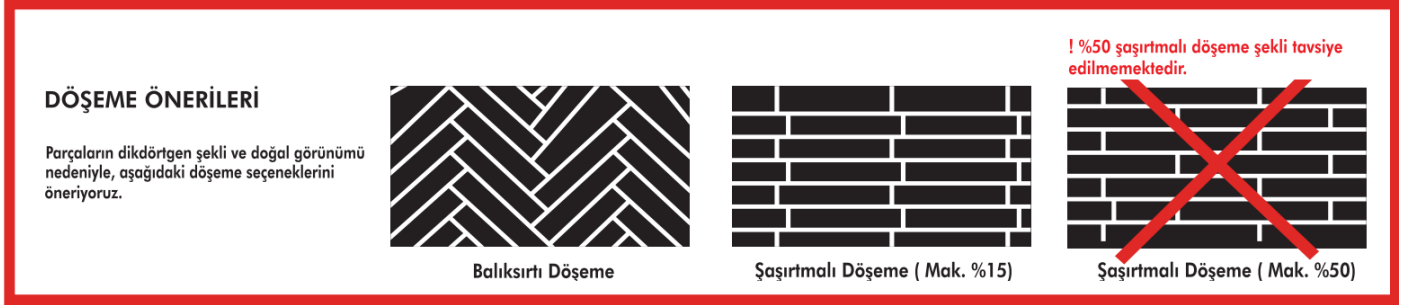
UYGULAMADA NELERE DİKKAT ETMELİYİM?

- Uygulama yapılacak alan yeterince aydınlık olmalıdır.
- Uygulama yapılacak zemin temiz olmalıdır.
- Uygulama yapılacak zemin düzgün olmalıdır.
- Zemin, en az 24 saat önceden suya doyurulmalıdır.
- Özellikle kuru ve sıcak havalarda, döşemeye başlamadan önce yapıştırma harcının ani rutubet kaybını önlemek için karolar nemlendirilmelidir.
- Uygulama yapılırken seramiklerin arkasında bulunan ok (↑) işaretinin veya logonun aynı yönde olacak şekilde döşeme yapılmasına dikkat ediniz.
- Seramik karolar ebatlarına, mekânın kullanım amacına ve fiziksel durumuna göre derz artışı veya takozlama sistemi kullanılarak; rektifiyeli ürünlerde en az 1-2 mm, rektifiyesiz ürünlerde ise 3-4 mm derz boşluğu bırakılarak **kesinlikle derz uygulanarak döşenmelidir**. Çünkü zaman içerisinde ısı farklılıkları karşısında seramik karoların hacimlerinde

değişimler (büyüme-küçülme) meydana gelir. Seramik karolar, hacimlerindeki bu değişimleri zararsız olarak atlatabilmeleri için (kabarma ve kenarlarda sır kopmaları) komşusu bulunan diğer seramiklerle arasında makul bir boşluk (derz) bulunmalıdır. Ayrıca yapısal hareketlere ve hareketli yüklerle (insan, eşya, çalışan makine) karşı seramiklerin deformasyona uğramaması için derz uygulanarak döşenmesi şarttır.

- Dikdörtgen ebatlı seramiklerin döşeme işlemleri kutu üzerindeki uyarı yazılarına dikkate alınarak yapılmalıdır. Şaşırtma yöntemi ile uygulama yapılacak ise uzun kenarın %15 'inden fazla olmamalıdır.

Uygun döşeme önerisi aşağıdaki gibidir:



- Uygulama, kullanılacak mekân, yüzey ve fonksiyon düşünülerek seçilecek EN 12004 standardına uygun bir yapıştırıcı ve derz dolgu malzemesi ile yapılmalıdır. Derz malzemesi, uygulamadan sonra, malzemeyi üreten firmanın talimatı doğrultusunda hemen temizlenmelidir.

- Yapıştırma harcı hazırlanırken ambalaj üzerindeki kullanma talimatlarına uyulmalıdır.

- Derz boşlukları en erken 24 saat sonra derz dolgu malzemesi ile doldurulmalıdır.

- Antislip ürünlerimizi sadece dış mekân ürünleri olup ıslak zeminlere, havuz kenarları gibi mekânlara döşeyiniz. Asla iç mekân alanlarına bu ürünleri döşemeyiniz.

- Sırlı granit, doğal taş efektli ve özel şekilli (DigiTile / DigiPrint) üretimlerimiz yüksek mukavemetleri nedeniyle normal seramik kesme makinaları ile değil sulu seramik kesme makinaları ile kesilmelidir.

- Derz dolgu harcı hazırlanırken ambalaj üzerindeki kullanma talimatlarına uyulmalıdır.

- Döşenen ürün anti slip ya da rölyefli özellikte ise derz uygulaması mutlaka derz tabancası ile yapılmalıdır. Ürün yüzeyinde kalan derz kalıntıları mutlaka kurumadan temizlenmelidir. Temizlenmeyen yüzeyler kurduktan sonra temizleme işlemi zorlaşmaktadır.

KARO DÖŞEME İŞİNİ USTAYA YAPTIRDIM NELERE DİKKAT ETMELİYİM?

- Karolar düzenli ve harmonik şekilde yüzeye yayılmış olmalıdır. Derz boşlukları eşit olmalıdır.

- Döşenmiş yüzeyde bombe ve çukurlar olmamalıdır.

- Merdiven basamağı şeklinde seviye farkları olmamalıdır.

- Karolarda kırık, çatlak ve yerinden çıkmalar olmamalıdır.

- Derzlerde çatlak ve yerinden çıkmalar olmamalıdır.

KULLANIM VE BAKIMDA NELERE DİKKAT ETMELİYİM?

- Parlak yüzeyli ürünlerde, aşındırıcı özellikte (metal telli fırça gibi) temizlik ekipmanları kullanılmamalıdır.

- Ege Seramik temizlik ve bakım için, düşük VOC (uçucu organik bileşik), nötr PH, tehlikeli ve kirlenici olmayan ürünler kullanmanızı önerir.

- Epoksi esaslı derz dolgu malzemeleri asit ve alkalilere dirençlidir.

- Seramik yüzeylere, ağır ve sert cisimler düşürmemeye özen gösteriniz.

- Dekor seramikleri dekoratif amaçlı üretildiğinden diğer seramiklere göre daha hassas yapıya sahiptir. Bu sebeple altın, platin, bronz görüntülü ve swarovski döşeli yüzeylerin gerek döşenmesi sırasında gerekse kullanımı ve temizleme sırasında hem ustaların hem de nihai kullanıcıların özen göstermesi gerekir. Temizlik malzemesi olarak sadece su kullanılmalı, asit, baz, (çamaşır suyu, amonyaklı temizleyiciler, tuz ruhu vb.) mekanik temizleme tozu ve benzeri aşındırıcı kimyasal maddelerden kesinlikle kaçınılmalıdır. Yüzeylerin sert temizlik araçları (tel, süngerin sert yüzeyi, vb.) ile temizlenmesi tavsiye edilmemektedir. Derecesi yüksek alkol, petrol, tiner ve aseton gibi maddelerin ürünlerle temasından mutlaka kaçınılmalıdır. Yumuşak bez ve sabunlu su kullanılarak temizlenmeli ve kurulanmalıdır.

-Kuvvetli asidik ya da bazik temizlik malzemeleri seramiğin yüzeyine ve derzlere zarar verip tahrip edebileceği için bu tür temizlik maddeleri kullanılmamalıdır.

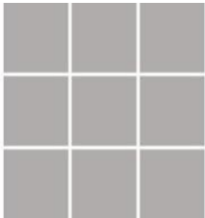
RASTGELE BASKI TEKNOLOJİSİ NEDİR?

Bazı ürünlerimizin baskıları karodan karoya farklılık gösterebilir. Biliyoruz ki doğada hiçbir nesne birbirinin aynısı değildir. Buradaki amaç doğayı taklit etmek ve görsel bir güzellik yaratmaktır. Bu ürünler rastgele baskı teknolojisiyle üretilmiştir.

RENK TON DEĞİŞİMİ NEDİR?

Değerli Müşterilerimiz;

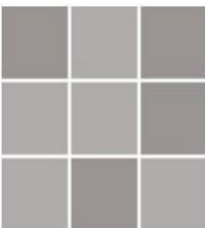
Ürünlerimizin tasarımından kaynaklanan; desendeki baskıların değişimlerine göre kutu etiketlerimizde belirttiğimiz renk tonu değişimleri için aşağıdaki gibi bir sınıflama yapılmaktadır. Almış olduğunuz üründen bir kutu açıldığında desendeki değişimler ile kutu içinden çıkan karolar arasındaki görünüm, ürünlerimizin tasarımına göre farklılık gösterebilir.



V1

Tek Düzey Görünüm

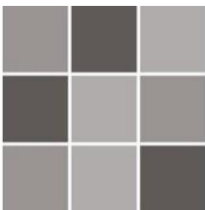
Aynı parti üretimden çıkan karolar arasındaki renk ve doku farkı, tüm seramik karolarında olduğu gibi malzemenin doğası gereği gözle görülmeyecek kadar azdır.



V2

Hafif Farklılık

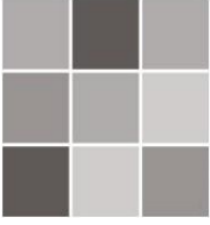
Birbirine yakın renklerden oluşan karolar arasında, yüzey dokusunda ve baskı desenlerinde açıkça ayırt edilebilir farklar vardır.



V3

Önemli Farklılık

Tek bir karoda bulunan ana renkler diğer karolarda da mevcuttur. Ancak renk şiddetleri karolar arasında önemli farklılıklar gösterir. Genellikle rustik karolarda kullanılan bir tasarım anlayışıdır.



V4 Rastgele Farklılık

Karodan karoya gelişi güzel renk farklılıkları görülür böylelikle bir karonun renkleri diğerinden tamamen farklı olabilir. Ancak genelde renkler arası bir harmoni vardır. Bu tarz ürünler kutulardan da gelişi güzel çıkacaktır. Genellikle rustik karolarda kullanılan bir tasarım anlayışıdır.

Renk ve doku varyasyonu, tesisimizde kontrol edilebilir bir parametre olup, bazı ürünlerde pazar talepleri ve tasarımı gereği ürün geliştirme aşamasında özellikle oluşturulmaktadır.

Etiket örneği:



KUTU ETİKETLERİNDEKİ RENK TONU NEDİR?

Ürünlerin üretimleri esnasında oluşabilen ton farklılıklarını karıştırmadan ayrı partiler halinde müşterilerimize sunmak adına, ürün kutu etiketleri üzerinde renk tonu olarak belirtilen aşağıdaki renk tonu sınıflama sistemini uygulamaktayız. Ürünlerinizi teslim aldığınızda kutu etiketleri üzerindeki renk tonu sınıflarının aynı olmasına dikkat ediniz.

RENK TONU SINIFLARI

	En Açık	Açık	Normal	Koyu	En Koyu
Yeni Kod	-2	-1	0	+1	+2

KUTU ETİKETLERİNDEKİ CALİBER NEDİR?

Seramik sanayisinde kullanılan hammaddelerin ve işletme şartlarının değişkenliği (fırın sıcaklıkları, pres basınçları vs.) sebebi ile fırından aynı anda çıkan seramiklerin boyutları aynı değildir. Bu sebeple ürünler, siz değerli müşterilerimize sunulmadan önce otomatik makinelerde boyut yani calibere ayırma işlemine tabi tutulmaktadır. Döşenilen ürünlerde boyut problemi yaşanmaması adına mutlaka kutu etiketleri üzerinde bulunan calibere bilgileri aynı olmalıdır. Farklı calibere sahip ürünlerin döşeme zorunluluğu oluşması durumunda, aynı mekâna uygulama yapılmamalıdır.

KUTU ETİKETLERİNDEKİ PARTİ NEDİR?

Üretim şartları gereği, üretim partileri arasında hissedilir derecede renk tonu farkı oluşabilmektedir. Ürünlerin döşenmesi sırasında etiketin üzerinde bulunan parti bilgisi kontrol edilmeli ve farklı partiye ait olan ürünler aynı mekâna döşenmemelidir.

Farklı partilere ait ürünlerin tek bir alana döşenmesi durumunda oluşabilecek şikâyetler firmamız tarafından kabul edilmeyecektir.

Saygılarımızla,