



FAYDALI BİLGİLER VE UYARILAR

FAYDALI BİLGİLER HAKKINDA

Değerli Ege Seramik Müşterileri,

İçinde yaşadığımız mekânlar bizleri ifade eden çizgiler taşır. Seramik kaplama malzemelerini tercih etmekle, uzun yıllar yaşam alanlarınızda göz önünde olacak, estetik, hijyenik, yüksek mukavemetli ve yapı ile eşdeğer ömrü düşünüldüğünde hesaplı bir tercih yapmış olacaksınız.

Sizlere uzun süreli ve problemsiz kullanım için soru cevap şeklinde bazı ipuçları vermek istiyoruz:

DOĞRU SERAMİK Mİ SEÇİYORUM?

- Ürün seçiminde, estetik özelliklerin yanı sıra teknik özellikleri de inceleyiniz.
- Ürünü, insan trafiğinin yoğun olduğu yerlere dönecekseniz teknik özellikler sayfamızı inceleyiniz. Örnekli açıklamaları göreceksiniz.
- Dış mekâna döşeme yapılacaksa, porselen ürünlerimiz tercih edilmeli, yer karosu dönecekse bu özelliklere uygun yapıştırıcı ve su geçirmez, dona dayanıklı derz dolgu malzemesi kullanılmalıdır.
- Duvar karolarını yere ve dış mekânlara dōsemeyiniz.
- Yer karolarını uygun yapıştırıcılar kullanarak, duvara dōşeyebilirsiniz.

NE KADAR SİPARİŞ ETMELİYİM?

- Seramik ihtiyacınızı belirlemeden önce, ne tipte döşeme yapacağınıza karar vermelisiniz. Diagonal mi? Paralel mi? Toplam alan düşünüldüğünde kullanılan metraj değişmez. Ancak döşeme tipine ve dōşenecek alanın şekline bağılı olarak kesme zayiatı fazla olabilecektir.
- Karolar arasında ne kadar derz boşluğu olacağına karar vermelisiniz. Genelde küçük ebatlarda 2- 3mm, orta ebatlarda 3 mm, büyük ebatlarda 3-4 mm tercih edilir.
- Seramik uygulamalarının, derzsiz dōşenmesini tavsiye etmeyiz.

- Kaç m² seramiğin süpürgelik olarak kullanılacağı tespit edilmelidir.

- İleride tadilat amaçlı kullanılacağı düşünülerek siparişlerinizi % 10 fazla vermenizi öneririz. Unutmayınız ki ilerleyen zamanlarda ürünün devamını veya aynı renk tonunu bulmanız mümkün olmayabilir.

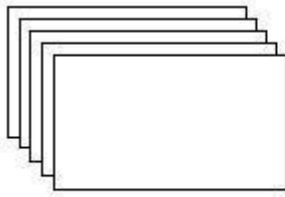
- Artan ürünü ambalajı ile birlikte muhafaza ediniz.

İSTİFLEME ÖNERİLERİ

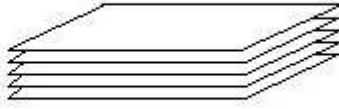
Stoklama yapılırken, yer karosu paletlerinin en fazla üst üste 4 kat, duvar karosu paletlerinin ise en fazla 3 kat istiflenmesini öneririz.

Karoları, paletsiz olarak serbest halde naklederken mutlaka ip veya benzeri malzemelerle bağlayıp köşebent kullanarak sabitleyiniz. Bu uygulama karoların, nakledilen araç içerisinde hareket etmesini engelleyerek, kırılmasını önleyecektir.

Serbest haldeki karoların istifleme yönü, üreticinin dizdiği şekilde olmalıdır. Karolar dikey olarak istiflenmelidir. Özellikle büyük boyutlu karoların yatay şekilde istifi kesinlikle önerilmez.



Önerilir



Önerilmez

Paletsiz istiflemelerde, ambalaj malzemesi olarak kullanılan karton kutuların neme karşı korunması önemlidir.

SİPARİŞİM ELİME ULAŞTIĞIMDA NELERE DİKKAT ETMELİYİM?

- Siparişinizi bizzat kontrol ediniz.
- Kutuların açılmamış olmasına dikkat ediniz.
- Kutu üzerindeki kullanma talimatını mutlaka okuyunuz.
- Ambalaj üzerindeki renk ve kalibre kodlamalarının aynı olmasına dikkat ediniz. Farklı koddaki ürünleri aynı mekana döşemeyiniz. Farklı zamanlarda üretilen ürünlerin renk tonları arasında farklılık olabilir. Kalibre, ürünlerin boyut aralığını ifade eder. Seramik uygulamasında aynı kod ve kalibrelerin aynı alana döşenmesi önemlidir.
- **Ürünü teslim aldıktan sonra farklı paletlerden kutular açarak yere seriniz. Ürünlerimiz ile ilgili geri bildirim yapılacaksa bu noktada tespit yapılmalıdır. Döşenmiş ürünlerden yapılacak geri bildirimler kabul görmeyecektir.**

UYGULAMADA NELERE DİKKAT ETMELİYİM?

- Uygulama yapılacak alan yeterince aydınlık olmalıdır.
- Uygulama yapılacak zemin temiz olmalıdır.
- Uygulama yapılacak zemin düzgün olmalıdır.
- Zemin, en az 24 saat önceden suya doyurulmalıdır.
- Özellikle kuru ve sıcak havalarda, döşemeye başlamadan önce yapıştırma harcının ani rutubet kaybını önlemek için karolar nemlendirilmelidir.
- Uygulama yapılırken seramiklerin arkasında bulunan ok (↑) işaretinin veya logonun aynı yönde olacak şekilde döşeme yapılmasına dikkat ediniz.
- Seramik karolar ebatlarına ve mekânın kullanım amacına ve fiziksel durumuna göre derz artışı kullanılarak en az 1-2 mm derz boşluğu bırakılarak kesinlikle derzli olarak döşenmelidir. Çünkü zaman içerisinde ısı farklılıkları karşısında seramik karoların hacimlerinde değişimler (büyüme-küçülme) olur. Seramik karoların, hacimlerindeki bu değişimleri zararsız olarak atlatabilmeleri için (kabarma ve kenarlarda sır kopmaları) komsusu bulunan diğer seramiklerle arasında makul bir boşluk (derz) bulunmalıdır. Ayrıca yapısal hareketlere ve hareketli yüklere (insan, eşya, çalışan makine) karşı seramiklerin deformasyona uğramaması için derzli döşenmesi şarttır.
- Uygulama, kullanılacak mekân, yüzey ve fonksiyon düşünülerek seçilecek EN 12004 standardına uygun bir yapıştırıcı ve derz dolgu malzemesi ile yapılmalıdır. Derz malzemesi, uygulamadan sonra, malzemeyi üreten firmanın talimatı doğrultusunda hemen temizlenmelidir.
- Yapıştırma harcı hazırlanırken ambalaj üzerindeki kullanma talimatlarına uyulmalıdır.
- Derz boşlukları en erken 24 saat sonra derz dolgu malzemesi ile doldurulmalıdır.
- Derz dolgu harcı hazırlanırken ambalaj üzerindeki kullanma talimatlarına uyulmalıdır.
- Antislip ürünlerimizi sadece dış mekân ürünleri olup ıslak zeminlere, havuz kenarları gibi mekânlara döşeyiniz. Asla iç mekân alanlarına bu ürünleri döşemeyiniz.
- Sırlı granit ve kerajet (DigiTile / DigiPrint) üretimlerimiz mukavemetleri yüksek üretimlerimiz olduğu için normal seramik kesme makinaları ile değil sulu seramik kesme makinaları ile kesilmelidir.

KARO DÖŞEME İŞİNİ USTAYA YAPTIRDIM NELERE DİKKAT ETMELİYİM?

- Karolar düzenli ve harmonik şekilde yüzeye yayılmış olmalıdır. Derz boşlukları eşit olmalıdır.
- Döşenmiş yüzeyde bombe ve çukurlar olmamalıdır.
- Merdiven basamağı şeklinde seviye farkları olmamalıdır.
- Karolarda kırık, çatlak ve yerinden çıkmalar olmamalıdır.
- Derzlerde çatlak ve yerinden çıkmalar olmamalıdır.

KULLANIM VE BAKIMDA NELERE DİKKAT ETMELİYİM?

- Parlak yüzeyli ürünlerde, aşındırıcı özellikte (metal telli fırça gibi) temizlik ekipmanları kullanılmamalıdır.

- Marketlerde satılan, asitliđi yüksek temizlik malzemeleri karo yüzeyine zarar vermez, ancak çimento bazlı derz dolguları aşındırır.

- Epoxy esaslı derz dolgu malzemeleri asit ve alkalilere dirençlidir.

- Seramik yüzeylerde, metal ayaklı eşyaların hareketi sonucu izler oluşabilir. Bu, aşınan metalin bıraktığı izdir. Asit içerikli temizlik malzemeleri, bu lekeleri çıkarabilir.

- Seramik yüzeylere, ağır ve sert cisimler düşürmemeye özen gösteriniz.

- Dekor seramikleri dekoratif amaçlı üretildiğinden diğer seramiklere göre daha hassas yapıya sahiptir. Bu sebeple altın, platin, bronz görüntülü ve swarovski döşeli yüzeylerin gerek döşenmesi sırasında gerekse kullanımı ve temizleme sırasında hem ustaların hem nihai kullanıcıların özen göstermesi gerekir. Temizlik malzemesi olarak sadece su kullanılmalı, asit, baz, (çamaşır suyu, amonyaklı temizleyiciler, tuz ruhu vb.) mekanik temizleme tozu ve benzeri aşındırıcı kimyasal maddelerden kesinlikle kaçınılmalıdır. Yüzeylerin sert temizlik araçları (tel, süngerin sert yüzeyi, vb.) ile temizlenmesi tavsiye edilmemektedir. Derecesi yüksek alkol, petrol, tiner ve aseton gibi maddelerin ürünlerle temasından mutlaka kaçınılmalıdır. Yumuşak bez ve sabunlu su kullanılarak temizlenmeli ve kurulanmalıdır.

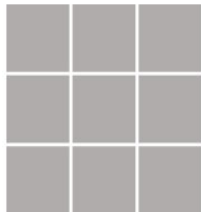
RASTGELE BASKI TEKNOLOJİSİ NEDİR?

Bazı ürünlerimizin baskıları karodan karoya farklılık gösterebilir. Biliyoruz ki doğada hiçbir nesne birbirinin aynısı değildir. Buradaki amaç doğayı taklit etmek ve görsel bir güzellik yaratmaktır. Bu ürünler rastgele baskı teknolojisiyle üretilmiştir.

RENK TON DEĞİŞİMİ NEDİR?

Değerli müşterilerimiz;

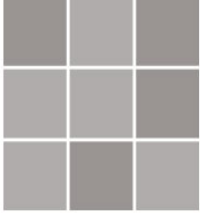
Ürünlerimizin tasarımından kaynaklanan desendeki baskılarının değişimlerine göre kutu etiketlerimizde belirttiğimiz renk tonu değişimi aşağıdaki gibi bir sınıflama yapılmaktadır. Almış olduğunuz üründen 1 kutu açıldığında desendeki değişimler ile kutu içinden çıkan karolar arasındaki görünüm ürünlerimizin tasarımına göre farklılık gösterir.



V1

Tek Düze Görünüm
Uniform Appearance

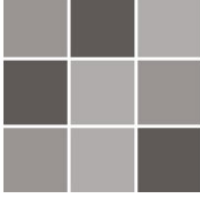
Aynı parti üretimden çıkan karolar arasındaki renk ve doku farkı, tüm seramik karolarında olduğu gibi malzemenin doğası gereği gözle görülmeyecek kadar azdır.



V2

Hafif Farklılık
Slight Variation

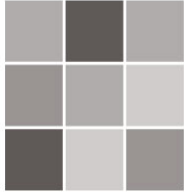
Birbirine yakın renklerden oluşan karolar arasında, yüzey dokusunda ve baskı desenlerinde açıkça ayırt edilebilir farklar vardır.



V3

Önemli Farklılık
Moderate Variation

Tek bir karoda bulunan ana renkler diğer karolarda da mevcuttur. Ancak renk şiddetleri karolar arasında önemli farklılıklar gösterir. Genellikle rustik karolarda kullanılan bir tasarım anlayışıdır.



V4

Rastgele Farklılık
Substantial Variation

Karodan karoya gelişigüzel renk farklılıkları görülür böylelikle bir karonun renkleri diğerinden tamamen farklı olabilir. Ancak genelde renkler arası bir harmoni vardır. Bu nevi ürünler kutulardan da gelişigüzel çıkacaktır. Genellikle rustik karolarda kullanılan bir tasarım anlayışıdır. Renk ve doku varyasyonu, tesislerimizde kontrol edilebilir. Bir parametre olup, bazı ürünlerde pazar talepleri ve tasarımı gereği ürün geliştirme aşamasında özellikle oluşturulmaktadır.

Etiket örneğimiz:



KUTU ETİKETLERİNDEKİ RENK TONU NEDİR?

Ürünlerimizin üretimleri esnasında oluşabilen ton farklılıklarının karıştırmadan ayrı partiler halinde müşterilerimize sunmak adına ürünlerimizde kutu etiketleri üzerinde renk tonu olarak belirttiğimiz aşağıdaki renk tonu sınıflama sistemini uygulamaktayız. Ürünlerinizi teslim aldığınızda kutu etiketleri üzerindeki renk tonu sınıflarının aynı olmasına dikkat ediniz.

RENK TONU SINIFLARI

	En Açık	Açık	Normal	Koyu	En Koyu
Yeni Kod	-2	-1	0	+1	+2

Daha fazla bilgi için internet sayfamızı ziyaret edebilirsiniz.www.egeseramik.com

KUTU ETİKETLERİNDEKİ CALİBER NEDİR?

Seramik sanayisinde kullanılan hammaddelerin ve işletme şartlarının değişkenliği(Fırın sıcaklıkları, pres basınçları vs.) sebebi ile fırından aynı ayda çıkan seramiklerin boyutları aynı değildir. Bu sebeple müşterilerimize ürünlerimizi sunmadan önce otomatik makinalarımızda boyut yani caliber ayırımı yapılmaktadır. Döşenilen ürün de boyut sorunu yaşanmaması için mutlaka kutu etiketlerimizdeki caliber bilgileri aynı olan ürünlerden alınmalıdır. Farklı caliberde döşeme zorunluluğu oluşması durumunda, aynı mekânlar da kullanılması tercih edilmemelidir.

KUTU ETİKETLERİNDEKİ PARTİ NEDİR?

Üretim şartları gereği, üretim partileri arasında hissedilir derecede renk tonu farkı oluşabilmektedir. Ürünlerin döşenmesi sırasında etiket üstündeki parti bilgisi kontrol edilmeli, farklı parti olan karolar aynı mekana döşenmemelidir.

SAYGILARIMIZLA

EGE SERAMİK A.Ş.